



## NEBULISATEUR 4 TETES - LAMA®

### Caractéristiques techniques :

- ❑ Branchement 220 V
- ❑ Tête de brumisation (4 buses) réglable en hauteur
- ❑ Taille des gouttelettes : 8 microns
- ❑ Pression : 4-5 Bars
- ❑ Débit 2L/h par buse
- ❑ Pompe pneumatique G57
- ❑ Support 2 bidon
- ❑ Sonde de niveau
- ❑ Mano détendeur air et électrovanne
- ❑ Coffret électrique avec gestion des cycles par temporisation
- ❑ Temporisation départ retardé et cycle brumisation
- ❑ Tuyau d'aspiration avec sonde niveau bas
- ❑ 10 mètres de câble électrique 3 x 2.5
- ❑ 25 mètres de tuyau d'arrivée d'air
- ❑ Châssis inox mobile

### Options :

- ❑ Utilisation sur batterie



La désinfection maîtrisée hors présence des opérateurs, les micros gouttelettes s'infiltrent dans tous les recoins des matériels.

Un atout supplémentaire pour la désinfection de surface, il permet aussi le traitement des évaporateurs en étant aspiré à travers les ailettes.



## NEBULISATEUR 4 TETES

VOLUME SALLE A TRAITER	TEMPS	CONSOMMATION
100 m3	4 mn	0.5 l
200 m3	8 mn	1 l
300 m3	12 mn	1.5 l
400 m3	20 mn	2.5 l
500 m3	25 mn	3 l
600 m3	30 mn	4 l
1000 m3	45 mn	6 l
2000 m3	1 h 30	12 l

Taille des gouttelettes : 8 microns  
Débit par buse : 2 l/h

## PROTOCOLE POUR NEBULISATEUR

Pour utiliser le nébulisateur, deux façons possible :

### GESTION PAR TEMPORISATION

- Mettre la tête du nébulisateur en position haute (selon le besoin)
- Mettre le produit dans un récipient
- Mettre le tuyau d'aspiration et la sonde dans le récipient
- Régler la temporisation retard cycle (TRC) de gauche, l'unité de temps (secondes, minutes, heures) et la graduation (1 à 10)
- Régler la temporisation durée de cycle (TDC) de droite, l'unité de temps et la graduation (molette bleue)
- Raccorder l'appareil au réseau d'air
- Mettre l'appareil sous tension
- Appuyer sur « BP MARCHÉ »

L'appareil est prêt à fonctionner

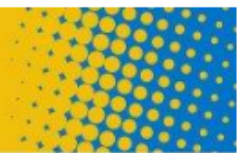
Z.A.C. 35 kervidanou 3 – B.P. 610 – MELLAC – 29396 QUIMPERLE cedex

Tél. 02 98 96 34 34 – Fax : 02 98 96 34 55

e-mail : west-arc@wanadoo.fr - <http://www.west-arc.com>

Siret : 391 345 881 000018 – Code APE 2813 Z

Code T.V.A. C.E.E. : FR 95 391 345 881



## GESTION PAR SONDE DE NIVEAU

- Mettre la tête du nébulisateur en position haute (selon le besoin)
- Mettre le volume de produit dans un récipient selon la salle à traiter
- Mettre le tuyau d'aspiration et la sonde dans le récipient
- Régler la temporisation retard cycle (TRC) de gauche, l'unité de temps (secondes, minutes, heures) et la graduation (1 à 10)
- Régler la temporisation durée de cycle (TDC) de droite, l'unité de temps et la graduation sur la valeur élevée (molette bleue)
- Raccorder l'appareil au réseau d'air
- Mettre l'appareil sous tension
- Appuyer sur « BP MARCHÉ »

L'appareil est prêt à fonctionner.

La TRC est le temps avant la mise en fonctionnement du nébulisateur.

La TDC est le temps de fonctionnement réel du nébulisateur.

## LES IMPERATIFS :

**NE PAS RESTER DANS LA SALLE PENDANT LA NEBULISATION**

**RINCER LA TÊTE DU NEBULISATEUR ET LE TUYAU DE PRODUIT**

**APRES CHAQUE UTILISATION**

Pour modifier le temps :

- Mettre l'appareil hors tension

En cas de dysfonctionnement :

- Vérifier la présence de produit
- Vérifier la présence d'air dans le circuit
- Vérifier la présence détenteur
- Vérifier les buses de la tête

Z.A.C. 35 kervidanou 3 – B.P. 610 – MELLAC – 29396 QUIMPERLE cedex

Tél. 02 98 96 34 34 – Fax : 02 98 96 34 55

e-mail : west-arc@wanadoo.fr - <http://www.west-arc.com>

Siret : 391 345 881 000018 – Code APE 2813 Z

Code T.V.A. C.E.E. : FR 95 391 345 881